



EVROPSKÁ UNIE
Evropský sociální fond
Operační program Zaměstnanost



IterSoft
lesnické a geografické systémy

PASPORT DOPRAVNÍHO ZNAČENÍ (průvodní zpráva)

MĚSTYS BOBROVÁ

ORP: Nové Město na Moravě

okres: Žďár nad Sázavou

kraj: Vysočina



Pasport splňuje požadavky zákona č. 13/1997 Sb. a vyhlášky Ministerstva dopravy a spojů č.104/1997 Sb. ve znění pozdějších předpisů

Projekt je spolufinancován Evropskou unií, operační program Zaměstnanost
Název projektu: **Posílení strategického řízení v obcích Mikroregionu Novoměstsko**
Registrační číslo: CZ.03.4.74/0.0/0.0/18_092/0014748

ÚVOD

V roce 2021 byl pro městy Bobrová vyhotoven samostatný pasport **místních komunikací** bez dopravního značení. Tato zpráva dokumentuje stav dopravního značení v daném roce a zároveň navazuje na existující pasport komunikací. K tomuto bylo přistoupeno celkově, tedy v rozsahu celého území městyse bez ohledu, zda dopravní značení náleží k místní, či jiné komunikaci. Celkem bylo zdokumentováno **224** dopravních značek. Z tohoto množství je pouze část (konkrétně 104) ve správě městyse. Ostatní dopravní značení je umístěno podél krajských silnic (silnice II. třídy 360 a 388 a silnice III. třídy 36041).

Porovnáním pasportu komunikací a stávajícího dopravního značení bylo navrženo přidání či úprava dopravního značení. Celkem se jedná o návrh **89 ks** nových svislých dopravních značek. V tomto vysokém množství návrhů jsou početně zastoupené především:

- P 4, Dej přednost v jízdě! (17 ks)
- E 2b, Tvar křižovatky (13 ks)
- E 13, Text nebo symbol (8 ks)
- P 2, Hlavní pozemní komunikace (9 ks)
- B 11, Zákaz vjezdu všech motorových vozidel (5 ks)

Bližší informace o jednotlivých dopravních značeních včetně navržených změn jsou uvedeny v příloze č. 2.

Návrh nového značení vychází z principu zřetelnosti, srozumitelnosti a účelnosti v souladu s vyhl. 294/2015 Sb.

Zhotovená dokumentace pasportu dopravního značení obsahuje průvodní zprávu, přehled všech existujících i navržených tvarů křižovatek, tabulkový seznam dopravního značení a tematické mapové kompozice. Uvedený přehled je platný době, kdy byl tvořen, tedy roku 2022. V průběhu realizace byly jednotlivé fáze připomínkovány a konzultovány se zástupci obce.

Tabulková část

Tabulková část pasportu komunikací tvoří přílohu č. 2. Obsahuje popisné údaje pro jednotlivé dopravní značení (stávající a navržené). Kromě svislého dopravního značení je závěrem přílohy č. 2 uveden i návrh čtyř nových svislých dopravních značení. Ve všech těchto případech se jedná o vodorovné značení V 15, symbol Pozor děti. Ve dvou daných lokalitách (v mapě jsou místa pro

umístění označena 501-504) děti a mládež nejčastěji přechází silnici II. třídy č. 360 směrem do a ze spádové základní školy kam dochází cca 230 žáků. Hrozí zde zvýšené nebezpečí jejich nenadálého vběhnutí do vozovky. V zimním období nemusí být vodorovné značení viditelné. Proto je ve stejných místech doporučeno označení těchto míst i svislým dopravním značením A 12b Děti.

Grafická část

Grafická část pasportu je vypracována v předtiskové (PDF) a interaktivní (geoportál) podobě. Ve zhotovených mapách jsou pro přehlednost komunikace barevně vyznačeny a rozlišeny na základě tříd, do které patří. Označení místních komunikací koresponduje s vyhotoveným pasportem komunikací.

Grafický výstup tvoří neočíslované přílohy k tomuto dokumentu. Pro lepší čitelnost symbolů je území obce rozděleno na sedm mapových listů. Mapa obsahuje také dopravní značení ve správě SÚS podél krajských silnic. V příloze číslo 1 jsou znázorněny skutečné tvary křižovatek na jednotlivých dopravních sloupcích.

Vodorovné značení je v mapách znázorněno:

- souvislou čarou modré barvy (v případě V 4 Vodící čára)
- přerušovanou čarou bílé barvy (v případě V 2b Podélná čára přerušovaná)

Seznam příloh

PŘÍLOHA Č. 1

Dodatkové tabulky E 2b Tvar křižovatky

PŘÍLOHA Č. 2

Tabulkový přehled dopravního značení

MAPOVÉ PŘÍLOHY

Mapové kompozice komunikací a dopravního značení

Inventární číslo sloupku	Symbol tvaru křižovatky
15	
25	
27	
32	
37	
38	
41	
42	

Inventární číslo sloupku	Symbol tvaru křižovatky
43	
44	
46	
47	
48	
52	
53	
55	

Inventární číslo sloupku	Symbol tvaru křižovatky
56	
60	
73	
92	
93	
134	
138	
142	
145	

Inventární číslo sloupku	Symbol tvaru křižovatky
148	
150	
179	
183	

Inventární číslo sloupku (v mapě)	Správa (organizace)	Označení a název značky	Text či symbol	Opatření	Dotčená komunikace	Pořadí na sloupku
1	Městys Bobrová	Z 11g, Směrový sloupek červený kulatý		NÁVRH	UO 22	0
2	Městys Bobrová	Z 11g, Směrový sloupek červený kulatý		NÁVRH	UO 22	0
3	SÚS Vysočiny	IZ 4a, Obec	BOBROVÁ		Silnice II.třídy 360	0
4	SÚS Vysočiny	IZ 4b, Konec obce	BOBROVÁ		Silnice II.třídy 360	0
11	SÚS Vysočiny	P 2, Hlavní pozemní komunikace		NÁVRH	Silnice II.třídy 360	0
12	Městys Bobrová	P 4, Dej přednost v jízdě!		NÁVRH	MK III 01c	0
13	SÚS Vysočiny	A 2a, Dvojitá zatáčka, první vpravo			Silnice II.třídy 360	0
14	SÚS Vysočiny	IS 3c, Směrová tabule s cílem - vpravo (s jedním cílem)	PODOLÍ 2		Silnice II.třídy 360	0
15	SÚS Vysočiny	E 2b, Tvar křižovatky		VYMĚNIT	Silnice II.třídy 360	0
15	SÚS Vysočiny	P 2, Hlavní pozemní komunikace			Silnice II.třídy 360	1
17	SÚS Vysočiny	P 2, Hlavní pozemní komunikace		NÁVRH	Silnice III.třídy 36041	0
18	SÚS Vysočiny	ZR, Zrcadlo			Silnice II.třídy 360	0
19	SÚS Vysočiny	P 4, Dej přednost v jízdě!			Silnice III.třídy 36041	0
20	Městys Bobrová	P 4, Dej přednost v jízdě!		VYMĚNIT	MK III 02c	0
21	SÚS Vysočiny	IS 3c, Směrová tabule s cílem - vpravo (s jedním cílem)	360 KŘÍŽANOV 13		Silnice III.třídy 36041	0
21	SÚS Vysočiny	IS 3b, Směrová tabule s cílem - vlevo (s jedním cílem)	20 ŽDÁR N. SÁZ.		Silnice III.třídy 36041	1
22	SÚS Vysočiny	P 3, Konec hlavní pozemní komunikace		ODSTRANIT	Silnice III.třídy 36041	0
23	SÚS Vysočiny	IZ 4b, Konec obce	BOBROVÁ		Silnice III.třídy 36041	0
24	SÚS Vysočiny	IZ 4a, Obec	BOBROVÁ		Silnice III.třídy 36041	0
25	SÚS Vysočiny	E 2b, Tvar křižovatky			Silnice II.třídy 360	0
25	SÚS Vysočiny	P 2, Hlavní pozemní komunikace			Silnice II.třídy 360	1
26	SÚS Vysočiny	IS 3b, Směrová tabule s cílem - vlevo (s jedním cílem)	2 PODOLÍ		Silnice II.třídy 360	0
27	SÚS Vysočiny	E 2b, Tvar křižovatky		NÁVRH	Silnice II.třídy 360	0
27	SÚS Vysočiny	P 2, Hlavní pozemní komunikace		NÁVRH	Silnice II.třídy 360	1

Inventární číslo sloupku (v mapě)	Správa (organizace)	Označení a název značky	Text či symbol	Opatření	Dotčená komunikace	Pořadí na sloupku
28	Městys Bobrová	B 20a, Nejvyšší dovolená rychlost	30	VYMĚNIT	MK IV 02d	0
29	Městys Bobrová	P 4, Dej přednost v jízdě!		NÁVRH	MK III 03c	0
30	Městys Bobrová	P 4, Dej přednost v jízdě!		NÁVRH	MK III 03c	0
31	Městys Bobrová	P 4, Dej přednost v jízdě!		NÁVRH	MK III 06c	0
32	SÚS Vysočiny	E 2b, Tvar křižovatky		NÁVRH	Silnice II.třídy 360	0
32	SÚS Vysočiny	P 2, Hlavní pozemní komunikace			Silnice II.třídy 360	1
33	Městys Bobrová	B 20a, Nejvyšší dovolená rychlost	30	NÁVRH	MK III 03c	0
34	Městys Bobrová	P 4, Dej přednost v jízdě!		NÁVRH	MK III 05c	0
35	SÚS Vysočiny	IJ 4b, Označnick zastávky			Silnice II.třídy 360	0
36	SÚS Vysočiny	IJ 4b, Označnick zastávky			Silnice II.třídy 360	0
37	Městys Bobrová	E 2b, Tvar křižovatky		NÁVRH	MK III 06c	0
37	Městys Bobrová	P 4, Dej přednost v jízdě!		NÁVRH	MK III 06c	1
38	Městys Bobrová	E 2b, Tvar křižovatky		NÁVRH	MK III 09c	0
38	Městys Bobrová	P 4, Dej přednost v jízdě!		VYMĚNIT	MK III 09c	1
39	Městys Bobrová	B 12, Zákaz vjezdu vyznačených vozidel	nad 3.5t; traktory	NÁVRH	MK III 09c	0
39	Městys Bobrová	E 13, Text nebo symbol	MIMO DOPRAVNÍ OBSLUHY	NÁVRH		1
41	Městys Bobrová	E 2b, Tvar křižovatky		NÁVRH	MK III 05c	0
41	Městys Bobrová	P 4, Dej přednost v jízdě!		NÁVRH	MK III 05c	1
42	SÚS Vysočiny	E 2b, Tvar křižovatky		NÁVRH	Silnice II.třídy 360	0
42	SÚS Vysočiny	P 2, Hlavní pozemní komunikace		NÁVRH	Silnice II.třídy 360	1
43	Městys Bobrová	E 2b, Tvar křižovatky		NÁVRH	MK III 08c	0
43	Městys Bobrová	P 4, Dej přednost v jízdě!		NÁVRH	MK III 08c	1
44	SÚS Vysočiny	E 2b, Tvar křižovatky		NÁVRH	Silnice II.třídy 360	0
44	SÚS Vysočiny	P 2, Hlavní pozemní komunikace			Silnice II.třídy 360	1
45	SÚS Vysočiny	A 12b, Děti		ODSTRANIT	Silnice II.třídy 360	0

Inventární číslo sloupku (v mapě)	Správa (organizace)	Označení a název značky	Text či symbol	Opatření	Dotčená komunikace	Pořadí na sloupku
46	Městys Bobrová	E 2b, Tvar křižovatky		NÁVRH	MK III 08c	0
46	Městys Bobrová	P 4, Dej přednost v jízdě!		NÁVRH	MK III 08c	1
47	SÚS Vysočiny	E 2b, Tvar křižovatky			Silnice II.třídy 360	0
47	SÚS Vysočiny	P 2, Hlavní pozemní komunikace			Silnice II.třídy 360	1
48	SÚS Vysočiny	E 2b, Tvar křižovatky			Silnice II.třídy 388	0
48	SÚS Vysočiny	P 4, Dej přednost v jízdě!			Silnice II.třídy 388	1
49	SÚS Vysočiny	IS 3c, Směrová tabule s cílem - vpravo (s jedním cílem)	360 KŘÍŽANOV 12, MORAVEC 5		Silnice II.třídy 388	0
49	SÚS Vysočiny	IS 3a, Směrová tabule s cílem - přímo (se dvěma cíli)	360 N. MĚSTO n. M. 10		Silnice II.třídy 388	1
50	SÚS Vysočiny	P 3, Konec hlavní pozemní komunikace			Silnice II.třídy 388	0
51	SÚS Vysočiny	ZR, Zrcadlo			Silnice II.třídy 388	0
52	SÚS Vysočiny	E 2b, Tvar křižovatky			Silnice II.třídy 388	0
52	SÚS Vysočiny	P 2, Hlavní pozemní komunikace		VYMĚNIT	Silnice II.třídy 388	1
53	Městys Bobrová	E 2b, Tvar křižovatky		NÁVRH	MK III 09c	0
53	Městys Bobrová	P 4, Dej přednost v jízdě!			MK III 09c	1
54	Městys Bobrová	E 13, Text nebo symbol	MIMO DOPRAVNÍ OBSLUHY	NÁVRH	MK III 09c	0
54	Městys Bobrová	B 12, Zákaz vjezdu vyznačených vozidel	nad 3.5t; traktory	NÁVRH	MK III 09c	1
55	Městys Bobrová	E 2b, Tvar křižovatky		NÁVRH	MK III 10c	0
55	Městys Bobrová	P 4, Dej přednost v jízdě!		NÁVRH	MK III 10c	1
56	SÚS Vysočiny	E 2b, Tvar křižovatky		VYMĚNIT	Silnice II.třídy 388	0
56	SÚS Vysočiny	P 2, Hlavní pozemní komunikace			Silnice II.třídy 388	1
57	SÚS Vysočiny	A 12b, Děti		ODSTRANIT	Silnice II.třídy 388	0
58	Městys Bobrová	P 4, Dej přednost v jízdě!			MK III 11c	0
59	Městys Bobrová	P 4, Dej přednost v jízdě!			MK III 11c	0
60	SÚS Vysočiny	E 2b, Tvar křižovatky		NÁVRH	Silnice II.třídy 388	0
60	SÚS Vysočiny	P 2, Hlavní pozemní komunikace		NÁVRH	Silnice II.třídy 388	1

Inventární číslo sloupku (v mapě)	Správa (organizace)	Označení a název značky	Text či symbol	Opatření	Dotčená komunikace	Pořadí na sloupku
61	SÚS Vysočiny	IJ 4b, Označnick zastávky			Silnice II.třídy 388	0
62	SÚS Vysočiny	P 2, Hlavní pozemní komunikace		ODSTRANIT	Silnice II.třídy 388	0
63	SÚS Vysočiny	P 4, Dej přednost v jízdě!				0
64	Městys Bobrová	E 13, Text nebo symbol	MIMO DOPRAVNÍ OBSLUHY	NÁVRH	UO 07	0
64	Městys Bobrová	B 11, Zákaz vjezdu všech motorových vozidel		VYMĚNIT	UO 07	1
65	Městys Bobrová	P 4, Dej přednost v jízdě!		NÁVRH	UO 07	0
66	SÚS Vysočiny	IJ 4b, Označnick zastávky			Silnice II.třídy 388	0
67	SÚS Vysočiny	P 2, Hlavní pozemní komunikace		ODSTRANIT	Silnice II.třídy 388	0
68	SÚS Vysočiny	A 2a, Dvojitá zatáčka, první vpravo			Silnice II.třídy 388	0
69	SÚS Vysočiny	IZ 4b, Konec obce	BOBROVÁ		Silnice II.třídy 388	0
70	SÚS Vysočiny	IZ 4a, Obec	BOBROVÁ		Silnice II.třídy 388	0
71	SÚS Vysočiny	A 12b, Děti		NÁVRH	Silnice II.třídy 360	0
72	SÚS Vysočiny	P 2, Hlavní pozemní komunikace		ODSTRANIT	Silnice II.třídy 360	0
73	SÚS Vysočiny	E 2b, Tvar křižovatky			Silnice II.třídy 360	0
73	SÚS Vysočiny	P 2, Hlavní pozemní komunikace			Silnice II.třídy 360	1
74	SÚS Vysočiny	IP 4b, Jednosměrný provoz		NÁVRH	UO 21	0
75	Městys Bobrová	Z 11g, Směrový sloupek červený kulatý		NÁVRH	UO 07	0
76	Městys Bobrová	Z 11g, Směrový sloupek červený kulatý		NÁVRH	UO 07	0
77	Městys Bobrová	B 11, Zákaz vjezdu všech motorových vozidel		NÁVRH	UO 08	0
78	SÚS Vysočiny	IS 3b, Směrová tabule s cílem - vlevo (s jedním cílem)	10 N. MĚSTO n. M. 360		Silnice II.třídy 360	0
78	SÚS Vysočiny	IS 3c, Směrová tabule s cílem - vpravo (s jedním cílem)	388 BYSTRŽICE n. P. 14		Silnice II.třídy 360	1
79	SÚS Vysočiny	A 12b, Děti		NÁVRH	Silnice II.třídy 360	0
80	Městys Bobrová	B 2, Zákaz vjezdu všech vozidel			UO 21	0

Inventární číslo sloupku (v mapě)	Správa (organizace)	Označení a název značky	Text či symbol	Opatření	Dotčená komunikace	Pořadí na sloupku
81	Městys Bobrová	P 4, Dej přednost v jízdě!			UO 21	0
84	Městys Bobrová	B 1, Zákaz vjezdu všech vozidel (v obou směrech)		NÁVRH	MK IV 04d	0
85	Městys Bobrová	B 1, Zákaz vjezdu všech vozidel (v obou směrech)		NÁVRH	MK IV 04d	0
86	SÚS Vysočiny	A 12b, Děti		NÁVRH	Silnice II.třídy 360	0
87	SÚS Vysočiny	IS 5, Směrová tabule s jiným cílem - vpravo	AGKROKOP		Silnice II.třídy 360	0
88	SÚS Vysočiny	A 2a, Dvojitá zatáčka, první vpravo			Silnice II.třídy 360	0
89	SÚS Vysočiny	IS 3c, Směrová tabule s cílem - vpravo (se dvěma cíli)	388 ŽDÁR n.SÁZ. 20, RADEŠÍN 2		Silnice II.třídy 360	0
89	SÚS Vysočiny	IS 3a, Směrová tabule s cílem - přímo (se dvěma cíli)	360 KŘÍŽANOV 12, MORAVEC 5		Silnice II.třídy 360	1
91	Městys Bobrová	E 8d, Úsek platnosti			UO 12	0
91	Městys Bobrová	IP 13d, Parkoviště P + R			UO 12	1
92	SÚS Vysočiny	E 2b, Tvar křižovatky			Silnice II.třídy 360	0
92	SÚS Vysočiny	P 2, Hlavní pozemní komunikace			Silnice II.třídy 360	1
93	Městys Bobrová	E 2b, Tvar křižovatky			MK III 20c	0
93	Městys Bobrová	P 4, Dej přednost v jízdě!			MK III 20c	1
94	Městys Bobrová	E 8d, Úsek platnosti - vlevo			UO 12	0
94	Městys Bobrová	IP 13d, Parkoviště P + R			UO 12	1
95	Městys Bobrová	IP 12, Vyhrazené parkoviště	INVALIDNÍ VOZÍK		UO 12	0
96	Městys Bobrová	IZ 8a, Zóna s dopravním omezením	30	NÁVRH	MK III 20c	0
97	Městys Bobrová	E 12a, Jízda cyklistů v protisměru		NÁVRH	MK III 20c	0
97	Městys Bobrová	IP 4b, Jednosměrný provoz			MK III 20c	1
98	Městys Bobrová	E 13, Text nebo symbol	MIMO BUS		UO 13	0
98	Městys Bobrová	B 1, Zákaz vjezdu všech vozidel (v obou směrech)			UO 13	1
99	Městys Bobrová	IJ 4b, Označník zastávky			UO 13	0

Inventární číslo sloupku (v mapě)	Správa (organizace)	Označení a název značky	Text či symbol	Opatření	Dotčená komunikace	Pořadí na sloupku
100	Městys Bobrová	IJ 4b, Označnick zastávky			UO 13	0
101	Městys Bobrová	IJ 4b, Označnick zastávky			UO 13	0
102	Městys Bobrová	IJ 4b, Označnick zastávky			UO 13	0
103	Městys Bobrová	E 12b, Vjezd cyklistů v protisměru povolen		NÁVRH	MK III 20c	0
103	Městys Bobrová	B 2, Zákaz vjezdu všech vozidel		NÁVRH	MK III 20c	1
104	Městys Bobrová	E 12a, Jízda cyklistů v protisměru		NÁVRH	MK III 20c	0
104	Městys Bobrová	IP 4b, Jednosměrný provoz		NÁVRH	MK III 20c	1
105	Městys Bobrová	E 13, Text nebo symbol	MIMO CYKLISTŮ	NÁVRH	MK III 22c	0
105	Městys Bobrová	B 24b, Zákaz odbočování vlevo		NÁVRH	MK III 22c	1
106	Městys Bobrová	A 9, Provoz v obou směrech			MK III 20c	0
107	Městys Bobrová	E 12b, Vjezd cyklistů v protisměru povolen		NÁVRH	MK III 20c	0
107	Městys Bobrová	B 2, Zákaz vjezdu všech vozidel			MK III 20c	1
108	Městys Bobrová	E 12a, Jízda cyklistů v protisměru		NÁVRH	MK III 23c	0
108	Městys Bobrová	IP 4b, Jednosměrný provoz			MK III 23c	1
110	Městys Bobrová	E 13, Text nebo symbol	MIMO DOPRAVNÍ OBSLUHY	NÁVRH	UO 09	0
110	Městys Bobrová	B 11, Zákaz vjezdu všech motorových vozidel		NÁVRH	UO 09	1
112	Městys Bobrová	B 11, Zákaz vjezdu všech motorových vozidel		NÁVRH	UO 08	0
123	Městys Bobrová	E 13, Text nebo symbol	MIMO CYKLISTŮ	NÁVRH	UO 17	0
123	Městys Bobrová	B 24a, Zákaz odbočování vpravo		NÁVRH	UO 17	1
124	Městys Bobrová	IZ 8b, Konec zóny s dopravním omezením	30	NÁVRH	MK III 23c	0
125	Městys Bobrová	A 9, Provoz v obou směrech			MK III 23c	0
126	Městys Bobrová	E 12b, Vjezd cyklistů v protisměru povolen		NÁVRH	MK III 23c	0
126	Městys Bobrová	B 2, Zákaz vjezdu všech vozidel			MK III 23c	1
127	SÚS Vysočiny	P 2, Hlavní pozemní komunikace			Silnice II.třídy 360	0
128	Městys Bobrová	P 4, Dej přednost v jízdě!			MK III 21c	0

Inventární číslo sloupku (v mapě)	Správa (organizace)	Označení a název značky	Text či symbol	Opatření	Dotčená komunikace	Pořadí na sloupku
129	Městys Bobrová	E 9, Druh vozidla	BUS		MK III 21c	0
129	Městys Bobrová	IP 12, Vyhrazené parkoviště			MK III 21c	1
130	SÚS Vysočiny	E 2b, Tvar křižovatky		ODSTRANIT	Silnice II.třídy 360	0
130	SÚS Vysočiny	P 2, Hlavní pozemní komunikace		ODSTRANIT	Silnice II.třídy 360	1
131	SÚS Vysočiny	IS 5, Směrová tabule s jiným cílem - vlevo	AGKROKOP		Silnice II.třídy 360	0
132	SÚS Vysočiny	IS 3b, Směrová tabule s cílem - vlevo (se dvěma cíli)	388 ŽDÁR n.SÁZ. 20, RADEŠÍN 2		Silnice II.třídy 360	0
132	SÚS Vysočiny	IS 3a, Směrová tabule s cílem - přímo (se dvěma cíli)	360 N. MĚSTO n. M.10 ; 388 BYSTRŽICE n. P. 14		Silnice II.třídy 360	1
133	SÚS Vysočiny	A 12b, Děti		NÁVRH	Silnice II.třídy 360	0
134	SÚS Vysočiny	E 2b, Tvar křižovatky			Silnice II.třídy 360	0
134	SÚS Vysočiny	P 2, Hlavní pozemní komunikace			Silnice II.třídy 360	1
135	Městys Bobrová	E 8d, Úsek platnosti - vpravo			MK III 21c	0
135	Městys Bobrová	IP 13e, Parkoviště K+R			MK III 21c	1
136	Městys Bobrová	E 13, Text nebo symbol	MIMO BUS		UO 13	0
136	Městys Bobrová	B 1, Zákaz vjezdu všech vozidel (v obou směrech)			UO 13	1
138	Městys Bobrová	E 2b, Tvar křižovatky			MK IV 07d	0
138	Městys Bobrová	P 4, Dej přednost v jízdě!			MK IV 07d	1
139	Městys Bobrová	E 13, Text nebo symbol	MIMO DOPRAVNÍ OBSLUHY	NÁVRH	MK IV 07d	0
139	Městys Bobrová	B 11, Zákaz vjezdu všech motorových vozidel		NÁVRH	MK IV 07d	1
140	SÚS Vysočiny	Z 4b, Směrovací deska se šikmými pruhy se sklonem vpravo			Silnice II.třídy 388	0
140	SÚS Vysočiny	C 4a, Přikázaný směr objíždění vpravo			Silnice II.třídy 388	1

Inventární číslo sloupku (v mapě)	Správa (organizace)	Označení a název značky	Text či symbol	Opatření	Dotčená komunikace	Pořadí na sloupku
141	SÚS Vysočiny	Z 4b, Směrovací deska se šikmými pruhy se sklonem vpravo			Silnice II.třídy 388	0
141	SÚS Vysočiny	C 4a, Příkázaný směr objíždění vpravo			Silnice II.třídy 388	1
142	SÚS Vysočiny	E 2b, Tvar křižovatky			Silnice II.třídy 388	0
142	SÚS Vysočiny	P 4, Dej přednost v jízdě!			Silnice II.třídy 388	1
143	SÚS Vysočiny	B 20a, Nejvyšší dovolená rychlost	30		Silnice II.třídy 388	0
143	SÚS Vysočiny	A 6b, Zúžená vozovka (z jedné strany)			Silnice II.třídy 388	1
144	SÚS Vysočiny	IS 5, Směrová tabule s jiným cílem - vlevo	AGKROKOP		Silnice II.třídy 388	0
145	SÚS Vysočiny	E 2b, Tvar křižovatky			Silnice II.třídy 388	0
145	SÚS Vysočiny	P 2, Hlavní pozemní komunikace			Silnice II.třídy 388	1
146	SÚS Vysočiny	IS 3c, Směrová tabule s cílem - vpravo (se dvěma cíli)	360 KŘÍŽANOV 12, MORAVEC 5		Silnice II.třídy 388	0
146	SÚS Vysočiny	IS 3b, Směrová tabule s cílem - vlevo (s jedním cílem)	388 BYSTRŮVICE n. P. 14		Silnice II.třídy 388	1
146	SÚS Vysočiny	IS 3b, Směrová tabule s cílem - vlevo (s jedním cílem)	360 N.MĚSTO n.M. 10		Silnice II.třídy 388	2
147	SÚS Vysočiny	P 7, Přednost protijedoucích vozidel			Silnice II.třídy 388	0
148	Městys Bobrová	E 2b, Tvar křižovatky			MK III 12c	0
148	Městys Bobrová	P 4, Dej přednost v jízdě!			MK III 12c	1
149	SÚS Vysočiny	P 8, Přednost před protijedoucími vozidly			Silnice II.třídy 388	0
150	SÚS Vysočiny	E 2b, Tvar křižovatky			Silnice II.třídy 388	0
150	SÚS Vysočiny	P 2, Hlavní pozemní komunikace			Silnice II.třídy 388	1
151	SÚS Vysočiny	B 20a, Nejvyšší dovolená rychlost	30		Silnice II.třídy 388	0
151	SÚS Vysočiny	A 6b, Zúžená vozovka (z jedné strany)			Silnice II.třídy 388	1
152	Městys Bobrová	P 4, Dej přednost v jízdě!		NÁVRH	MK III 17c	0
153	SÚS Vysočiny	P 2, Hlavní pozemní komunikace			Silnice II.třídy 388	0

Inventární číslo sloupku (v mapě)	Správa (organizace)	Označení a název značky	Text či symbol	Opatření	Dotčená komunikace	Pořadí na sloupku
155	SÚS Vysočiny	P 2, Hlavní pozemní komunikace			Silnice II.třídy 388	0
156	Městys Bobrová	P 4, Dej přednost v jízdě!		NÁVRH	UO 14	0
157	Městys Bobrová	P 4, Dej přednost v jízdě!		NÁVRH	MK III 19c	0
158	SÚS Vysočiny	P 2, Hlavní pozemní komunikace			Silnice II.třídy 388	0
161	SÚS Vysočiny	IS 5, Směrová tabule s jiným cílem - vpravo	AGKROKOP	NÁVRH	Silnice II.třídy 388	0
162	SÚS Vysočiny	P 2, Hlavní pozemní komunikace		NÁVRH	Silnice II.třídy 388	0
163	Městys Bobrová	P 4, Dej přednost v jízdě!		VYMĚNIT	MK III 16c	0
164	SÚS Vysočiny	E 9, Druh vozidla	nákladní	NÁVRH	Silnice II.třídy 388	0
164	SÚS Vysočiny	IS 5, Směrová tabule s jiným cílem - vlevo	AGROKOP	NÁVRH	Silnice II.třídy 388	1
165	SÚS Vysočiny	IZ 4a, Obec	BOBROVÁ		Silnice II.třídy 388	0
166	SÚS Vysočiny	IZ 4b, Konec obce	BOBROVÁ		Silnice II.třídy 388	0
167	Městys Bobrová	P 4, Dej přednost v jízdě!		NÁVRH	MK IV 07d	0
168	Městys Bobrová	E 13, Text nebo symbol	MIMO DOPRAVNÍ OBSLUHY	NÁVRH	MK IV 07d	0
168	Městys Bobrová	B 11, Zákaz vjezdu všech motorových vozidel		NÁVRH	MK IV 07d	
169	Městys Bobrová	P 2, Hlavní pozemní komunikace		NÁVRH	MK III 17c	0
170	Městys Bobrová	P 4, Dej přednost v jízdě!		NÁVRH	MK III 19c	0
171	Městys Bobrová	P 2, Hlavní pozemní komunikace		NÁVRH	MK III 17c	0
172	Městys Bobrová	E 8c, Konec úseku		NÁVRH	MK III 17c	0
172	Městys Bobrová	B 28, Zákaz zastavení	Po-Pá 6-16h	NÁVRH	MK III 17c	1
173	Městys Bobrová	E 8a, Začátek úseku		NÁVRH	MK III 17c	0
173	Městys Bobrová	B 28, Zákaz zastavení	Po-Pá 6-16h	NÁVRH	MK III 17c	1
178	SÚS Vysočiny	E 4, Délka úseku	2 km		Silnice II.třídy 360	0
178	SÚS Vysočiny	A 2b, Dvojitá zatáčka, první vlevo			Silnice II.třídy 360	1
179	SÚS Vysočiny	E 2b, Tvar křižovatky		NÁVRH	Silnice II.třídy 360	0
179	SÚS Vysočiny	P 2, Hlavní pozemní komunikace		NÁVRH	Silnice II.třídy 360	1
180	SÚS Vysočiny	ZR, Zrcadlo			Silnice II.třídy 360	0
181	Městys Bobrová	P 4, Dej přednost v jízdě!		NÁVRH	MK III 07c	0

Inventární číslo sloupku (v mapě)	Správa (organizace)	Označení a název značky	Text či symbol	Opatření	Dotčená komunikace	Pořadí na sloupku
182	SÚS Vysočiny	ZR, Zrcadlo			Silnice II.třídy 360	0
183	SÚS Vysočiny	E 2b, Tvar křižovatky		VYMĚNIT	Silnice II.třídy 360	0
183	SÚS Vysočiny	P 2, Hlavní pozemní komunikace			Silnice II.třídy 360	1
184	SÚS Vysočiny	E 13, Text nebo symbol	Jediné vozidlo 28t		Silnice II.třídy 360	0
184	SÚS Vysočiny	B 13, Zákaz vjezdu vozidel, jejichž okamžitá hmotnost přesahuje vyznačenou mez	24t		Silnice II.třídy 360	1
185	SÚS Vysočiny	E 13, Text nebo symbol	Jediné vozidlo 28t		Silnice II.třídy 360	0
185	SÚS Vysočiny	B 13, Zákaz vjezdu vozidel, jejichž okamžitá hmotnost přesahuje vyznačenou mez	24t		Silnice II.třídy 360	1
188	SÚS Vysočiny	ZR, Zrcadlo			Silnice II.třídy 360	0
193	SÚS Vysočiny	IZ 4b, Konec obce	BOBROVÁ		Silnice II.třídy 360	0
194	SÚS Vysočiny	IZ 4a, Obec	BOBROVÁ		Silnice II.třídy 360	0
195	Městys Bobrová	B 4, Zákaz vjezdu nákladních automobilů	3,5t		Silnice II.třídy 360	0
vodorovné dopravní značení						
501	SÚS Vysočiny	V 15, nápis na vozovce (symbol)	Pozor děti	NÁVRH	Silnice II.třídy 360	
502	SÚS Vysočiny	V 15, nápis na vozovce (symbol)	Pozor děti	NÁVRH	Silnice II.třídy 360	
503	SÚS Vysočiny	V 15, nápis na vozovce (symbol)	Pozor děti	NÁVRH	Silnice II.třídy 360	
504	SÚS Vysočiny	V 15, nápis na vozovce (symbol)	Pozor děti	NÁVRH	Silnice II.třídy 360	

Dopravní značení Městys Bobrová část 1

dopravní značení

- ve správě městyse
- ve správě SÚS

□ budovy

▭ hranice k.ú.

třídy komunikací

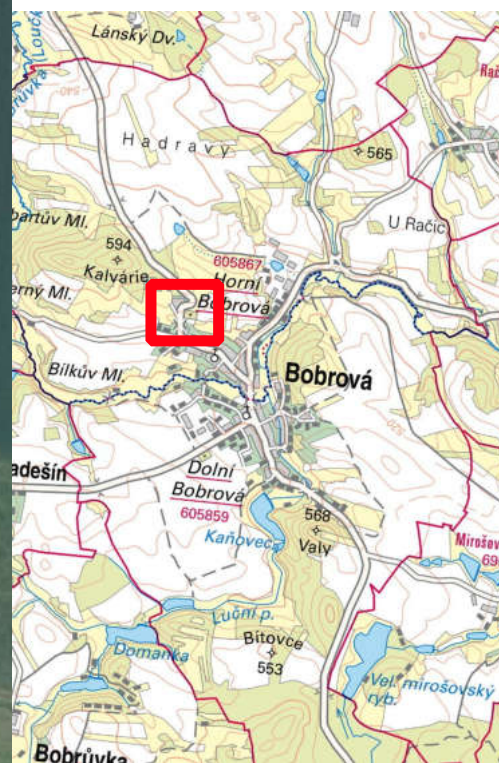
■ místní komunikace III. třídy

■ místní komunikace IV. třídy

■ silnice II. třídy

■ silnice III. třídy

■ účelová komunikace



0 50 m

Dopravní značení Městys Bobrová část 2

dopravní značení

- ve správě městyse
- ve správě SÚS

□ budovy

▭ hranice k.ú.

třídy komunikací

- místní komunikace III. třídy
- místní komunikace IV. třídy
- silnice II. třídy
- silnice III. třídy
- účelová komunikace



0 50 m

Dopravní značení Městys Bobrová část 3

dopravní značení

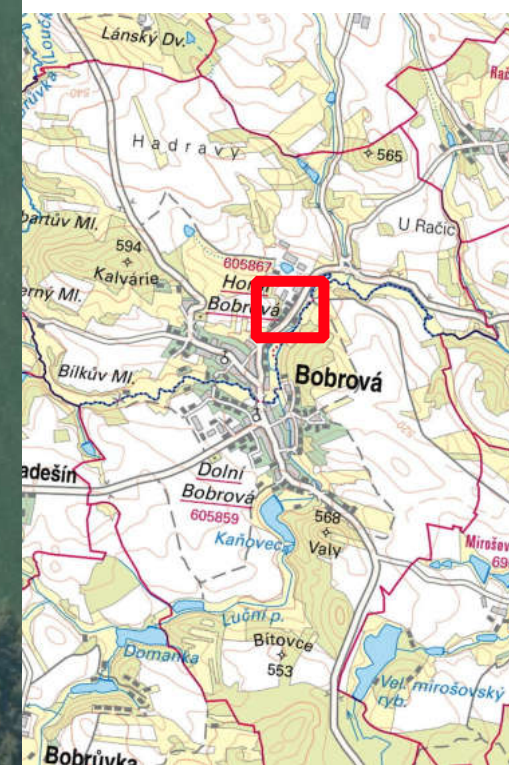
- ve správě městyse
- ve správě SÚS

□ budovy

▭ hranice k.ú.

třídy komunikací

- ▭ místní komunikace III. třídy
- ▭ místní komunikace IV. třídy
- ▭ silnice II. třídy
- ▭ silnice III. třídy
- ▭ účelová komunikace

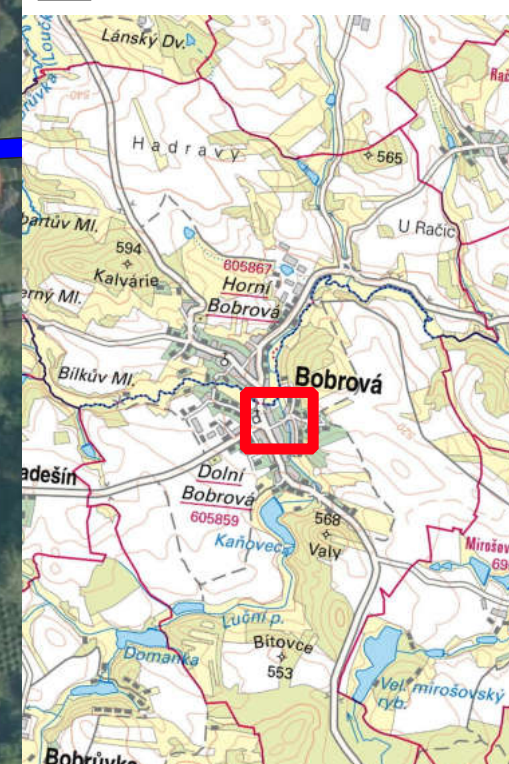


0 50 m



Dopravní značení Městys Bobrová část 4

- dopravní značení
- ve správě městyse
 - ve správě SÚS
- budovy
- ▭ hranice k.ú.
- třídy komunikací
- místní komunikace III. třídy
 - místní komunikace IV. třídy
 - silnice II. třídy
 - silnice III. třídy
 - účelová komunikace



Dopravní značení

Městys Bobrová část 5

dopravní značení

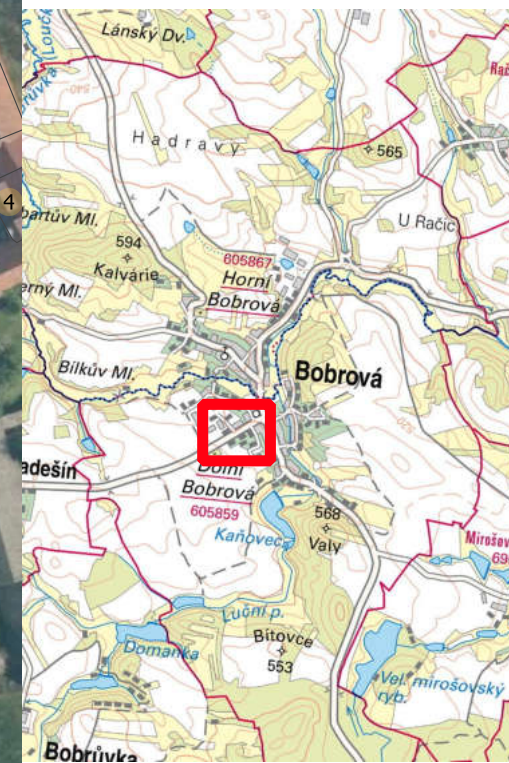
- ve správě městysu
- ve správě SÚS

□ budovy

□ hranice k.ú.

třídy komunikací

- místní komunikace III. třídy
- místní komunikace IV. třídy
- silnice II. třídy
- silnice III. třídy
- účelová komunikace



0 50 m

A horizontal scale bar with a black line and tick marks at the ends, representing a distance of 50 meters.

Dopravní značení Městys Bobrová část 6

dopravní značení

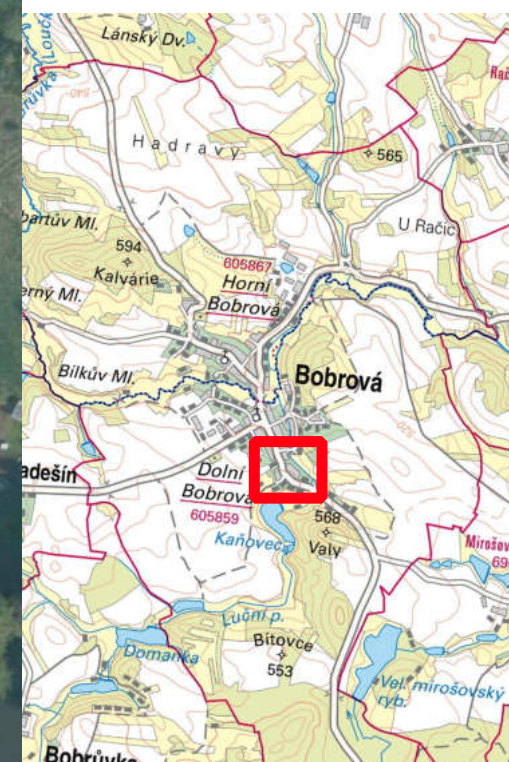
- ve správě městyse
- ve správě SÚS

□ budovy

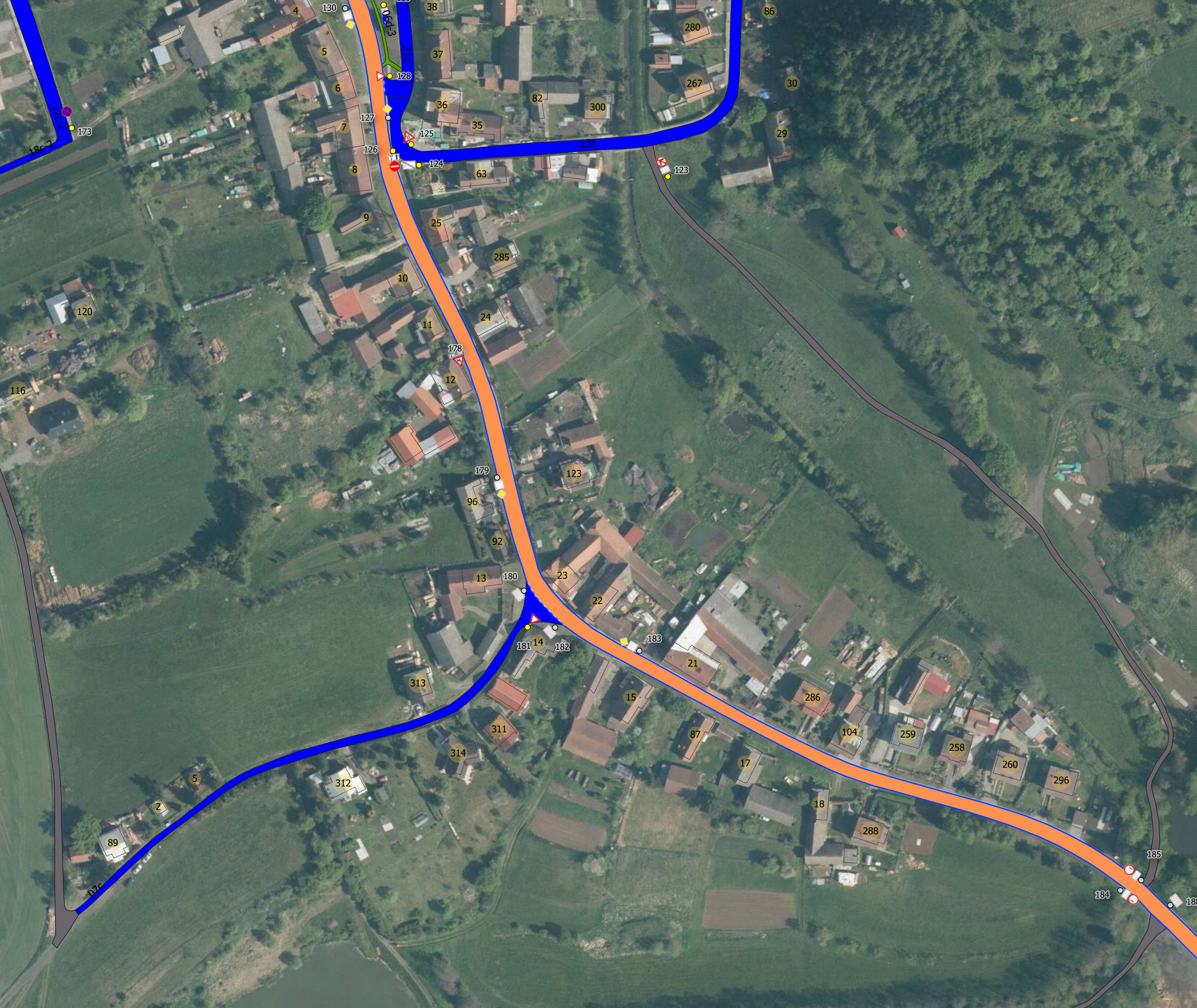
▭ hranice k.ú.

třídy komunikací

- místní komunikace III. třídy
- místní komunikace IV. třídy
- silnice II. třídy
- silnice III. třídy
- účelová komunikace



0 50 m



Dopravní značení Městys Bobrová část 7

dopravní značení

- ve správě městyse
- ve správě SÚS

□ budovy

▭ hranice k.ú.

třídy komunikací

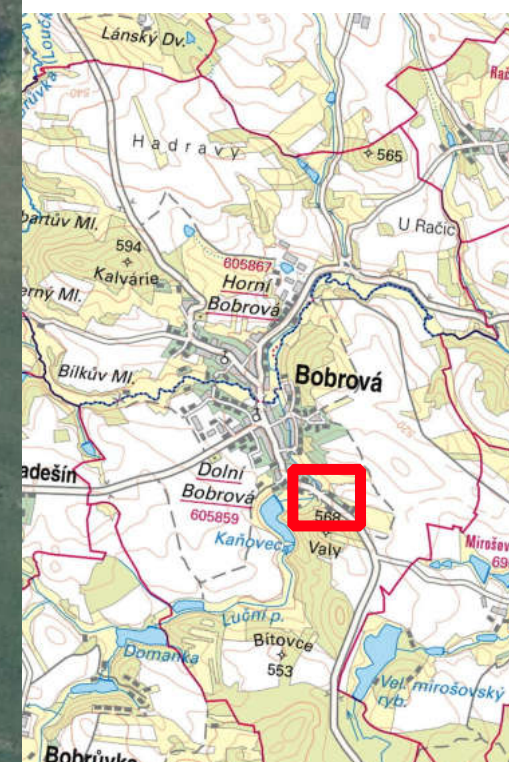
■ místní komunikace III. třídy

■ místní komunikace IV. třídy

■ silnice II. třídy

■ silnice III. třídy

■ účelová komunikace



0 50 m